

# 聚物资产跟踪平台使用指南

## 一、平台简介

聚物资产跟踪平台是针对货物快递的发货/签收/轨迹查询的综合定位管理平台，通过平台可以查看货物的实时位置和运单轨迹，并可方便的通过微信小程序进行发货绑定操作及电子签收操作。

## 二、功能介绍

### 1. 登录界面



说明：在登录界面输入正确的用户名和密码，点击登录按钮进行登录，如果忘记密码，可点击下方忘记密码按钮进行密码重置。

在密码重置界面输入用户名和预设的电子邮箱地址后，点击提交进行密码重置操作。

2. 首页



说明：登录成功后进入系统，默认展示首页，在首页中，可以查看各类统计数据，如：运单总数、当月运单数、当天运单数；也可查看标签的状态统计，分别为：未使用、使用中、报损、丢失；可以查看运单数量的月趋势。

### 3. 发货界面

首页

发货

运单管理

设备管理

监控中心

统计信息

运营管理

我的中心

单号：LA45

请输入单号

\*

设备名：

\*

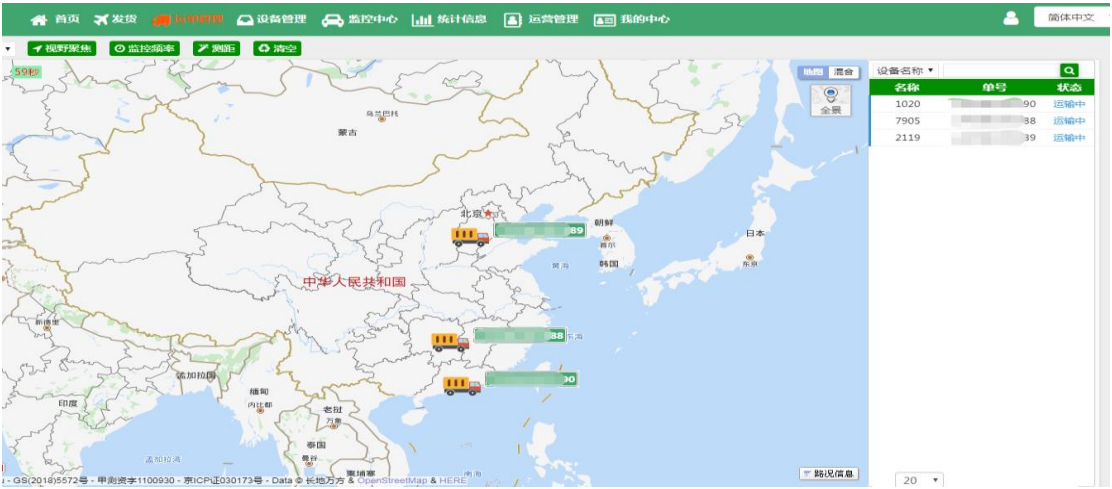
备注：

确认

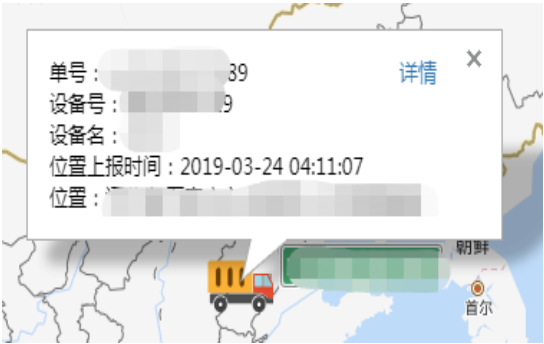
重置

说明：在该界面可以将标签与运单号绑定，绑定后，标签上报的位置则归属于该运单，通过运单号也可查询到最新的位置，通过这种方式实现，对货物的定位和跟踪。

4. 运单管理



说明：进入运单管理，可很直观的查看各个运单的位置，如需更精确的位置显示，则可通过放大地图，找到其精准位置，点击运单图标可查看详细信息。如下图所示：



5. 标签管理

CNPL

[首页](#)[发货](#)[运单管理](#)[设备管理](#)[监控中心](#)[统计信息](#)[运营管理](#)[我的中心](#)

简体中文

设备管理 > 设备管理 > 设备信息

设备号：

设备名称：

入库批次：

☐ 未使用 ☐ 使用中 ☐ 报损 ☐ 丢失

账号名称：

没有选中任何项

创建时间：

2019-01-04 16:10:04

至

2019-04-04 16:10:04

搜索

导出excel

序号	设备号	设备名称	所属账号	创建时间	状态	当前运单	入库批次	操作
1								<div>报损</div> <div>丢失</div> <div>历史运单</div>
2								<div>报损</div> <div>丢失</div> <div>历史运单</div>
3								<div>报损</div> <div>丢失</div> <div>历史运单</div>

每页条数 10 共 3 条

说明：进入标签信息菜单后，可以查看该账号所有的标签的信息，包括标签号，标签名称、状态、当前运单等。

点击历史运单可查看标签绑定过得所有运单信息，包括发货时间、签收时间、经历时长、状态、是否返单、当前位置等关键信息。

单号：

设备号：

☐ 准备运输 ☐ 运输中 ☐ 签收

发货时间：

2019-01-04 16:11:09

至

2019-04-04 16:11:09

搜索

序号	单号	设备号	设备名称	发货时间	签收时间	历时	状态	是否返单	当前位置
1									

每页条数 10 共 1 条

## 6. 报警信息

统计信息 > 统计信息 > 报警记录

设备号: 告警类型: 告警时间: 搜索

序号	设备号	设备名称	告警时间	货运单号	告警类型	告警内容	告警发生位置
1			2019-03-24 12:11:23	-	设备离线	您的设备 已经离线，请相关人员注意维护！	-

1 2 3 4 5 6 下一页 转至 确定 每页条数 10 共 52 条

说明：在报警信息功能中，可以查看标签的报警信息，信息包括告警的标签号、告警的标签名称、告警的货运单号、告警的类型、告警的内容、告警的发生位置等具体信息。

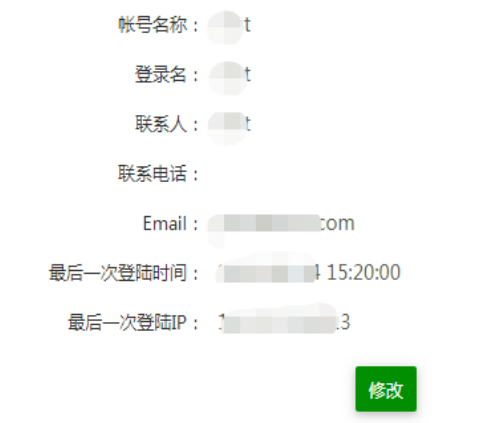
搜索功能可以通过标签号、告警类型、告警时间这些筛选条件进行筛选。

产生的告警有如下类型：



## 7. 个人中心

在个人中心当中，可以对账号进行一系列配置。



帐号名称：t

登录名：t

联系人：t

联系电话：

Email：com

最后一次登陆时间：15:20:00

最后一次登陆IP：3

修改

说明：在该界面可以编辑账号的登录名、联系、联系电话、email 地址等，也可以查看账号的最后一次登录时间和最后一次的登录 ip。

修改完成后点击提交，看到如下界面，便是保存成功。



## 8. 货物运输小程序

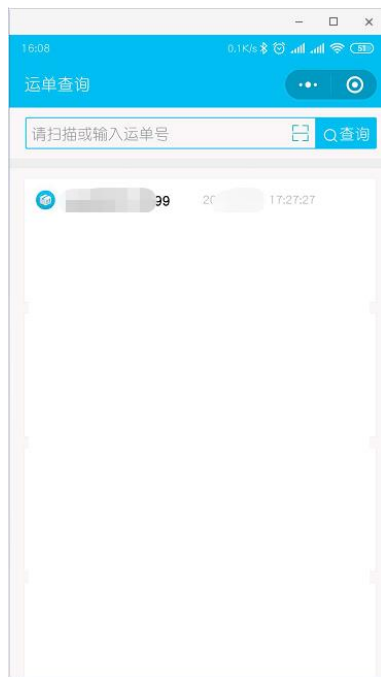


说明：进入货运小程序后

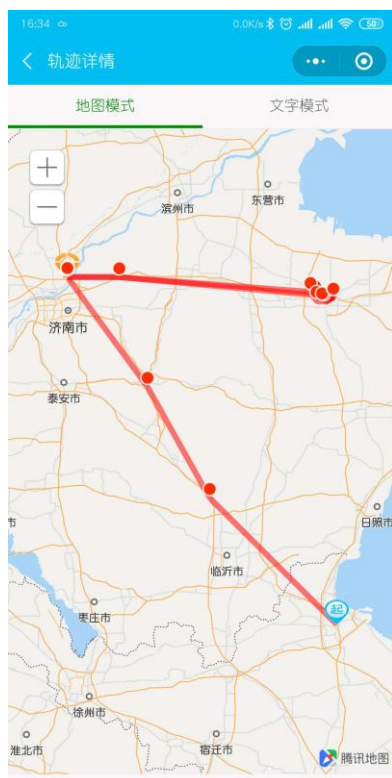
A. 首页如此，可以进行运单和标签的绑定操作。运单号和标签号可手动输入也可通过扫一扫进行扫描输入，点击绑定后可将运单和标签绑定和关联（同平台操作）。



## B. 运单查询



说明：在此界面可以查询已绑定的运单，查看其标签号，运单的各个位置，也可查看标签的轨迹，轨迹如下图所示（可切换地图模式和文字模式）：



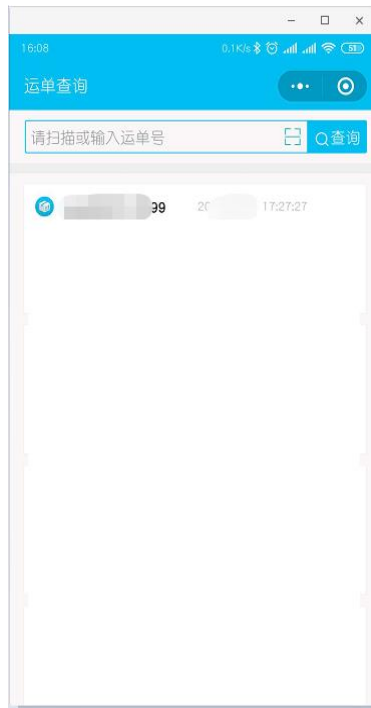
## 9. 货物返单小程序



说明：货物返单小程序可以配备给快递员，在派送后进行返单处理，进入小程序后：

A. 首页如此，输入运单号，并且拍照后，点击确认即可即可完成返单操作。

## B. 运单查询



说明：在运单查询菜单可查询已返单的运单，也可查询其轨迹，轨迹图如下：

