

龙粮一号-监管小程序操作 手册

(版本 : V1.0.0)



目录

| | |
|---------------------|----|
| 一、 进入小程序..... | 1 |
| 二、 首页..... | 3 |
| 2.1 首页-轮播图..... | 3 |
| 2.2 首页-基础信息..... | 3 |
| 2.3 首页-报警分析饼图..... | 3 |
| 2.4 首页-库存、收购情况..... | 4 |
| 2.5 首页-库点分布..... | 4 |
| 三、 各分项分析跳转..... | 4 |
| 3.1 粮库一览..... | 4 |
| 3.2 粮仓分析..... | 5 |
| 3.3 报警分析..... | 7 |
| 3.4 质检分析..... | 7 |
| 3.5 粮情分析..... | 8 |
| 3.6 库存一览..... | 9 |
| 3.7 收购分析..... | 11 |
| 四、 库点信息..... | 12 |
| 4.1 库点信息..... | 12 |
| 4.2 库存..... | 13 |
| 4.3 出入库..... | 15 |
| 4.4 粮情..... | 15 |
| 4.5 监控..... | 16 |
| 4.6 报警..... | 17 |
| 五、 个人中心..... | 18 |

一、进入小程序

1、微信里搜索：“粮食管理”，进入登录界面。



2、输入【用户账号】、【登录密码】，点击绑定账号，进入龙粮一号监管小程序。

上午8:51

... 1.4K/s 蓝牙 闹钟 信号 74%

龙粮一号

科技创造
开启时光之旅

粮食 农业 教育



粮库数量

10个



仓廩数量

123个



仓容总量

40万吨

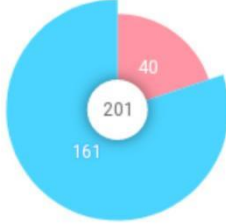


剩余仓容

16万吨

粮面异动

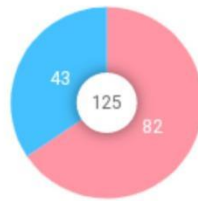
仓廩数



■ 异动 ■ 正常

年度质检

仓廩数



■ 未完成 ■ 已完成

实时库存 24.78 万吨



小麦

10.58万吨



稻谷

13.12万吨

本年累计收购 24.5 万吨



周

0万吨



月

1.0万吨



季

7.6万吨

库点分布



首页



粮仓



报警



收购



个人中心

二、首页

2.1 首页-轮播图

三张轮播图会自动播放，选中轮播图，手指左右滑动，图片也可以左右切换，正常显示。



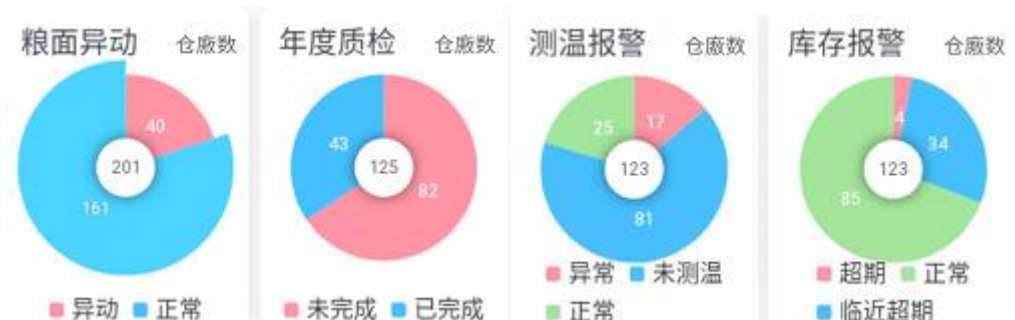
2.2 首页-基础信息

根据登录不同的账号，显示粮库数量，仓廩数量，仓容总量，剩余仓容数据不同。



2.3 首页-报警分析饼图

报警饼图显示四种类型：粮面异动、年度质检、测温报警、库存报警



2.4 首页-库存、收购情况

根据登录不同的账号，显示实时库存、累计收购数据不同。



2.5 首页-库点分布

GIS 地图上显示不同库点分布。



三、各分项分析跳转

3.1 粮库一览

粮库一览，点击首页粮库数量，进入粮库一览界面。显示粮库按地区分布饼图（点击饼图可向下钻取数据），以及下方显示各地区粮库的地址和实时库存数。



3.2 粮仓分析

粮仓分析，点击首页仓容总量、剩余仓容，进入粮仓分析界面，或者点底部菜单栏粮仓按钮，饼图可左右切换（可点击饼图向下钻取数据），以及下方显示各地区粮库实时库存数。



3.3 报警分析

报警分析，点击首页库存报警、粮面异动饼图，进入报警分析界面或点击底下报警按钮。显示近7天报警的折线图（从测温、粮面异动、库存三个维度展示），按地区分布饼图，以及报警粮库的报警点数。



3.4 质检分析

质检分析，点击首页年度质检饼图，进入质检分析界面。显示按地区分布饼图（已完成、未完成可以切换，饼图数据也会发生变化）以及下方显示按地区完成质检数据显示。



3.5 粮情分析

粮情分析，点击测温报警饼图，进入粮情分析界面。显示实时温度柱状图、近7天仓房报警折线图以及报警仓廩数和温度显示。



3.6 库存一览

库存一览，点击首页实时库存，进入库存一览界面。显示三张饼图，按性质分布、按品种分布、按地区分布（左右滑动切换且点击饼图可以向下钻取数据）以及显示各地区粮库实时库存数。





3.7 收购分析

收购分析，点击首页本年累计收购或者底下收购按钮图标，进入收购分析界面。显示 7 日收购趋势柱状图、按地区分布饼图（本周/本月/本年可以切换，显示数据不同）以及显示按地区分布不同粮库的收购数据。



四、库点信息

4.1 库点信息

库点分布，点击地图上库点坐标进入，显示库点信息：仓房个数、有效仓容、实时库存、统一社会信用代码、法人、联系电话、地址。





4.2 库存

点击切换至库存界面，显示库存信息，每个仓房的实时库存和剩余仓容，以及每个仓房简介。



4.3 出入库

点击切换到出入库页面，可用切换选择仓房，显示入库/出库流水单据，右击可以查看出入库详细信息。



4.4 粮情

点击切换粮情页面，显示外温、外湿、最高粮温，各个仓房的仓温、仓湿、平均温、最高温、有效点、异常点数。



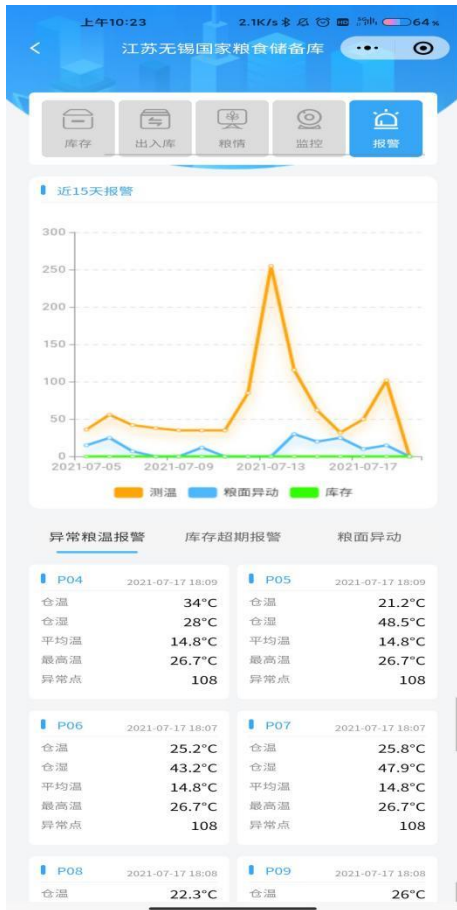
4.5 监控

点击切换监控到监控页面，选择下列监控名称下“实时播放”，视频监控画面就会打开。



4.6 报警

点击切换到报警页面，显示近 15 天报警折线图，以及异常粮面报警、库存超期报警、粮面异动报警仓房简介。



五、个人中心

点击底部按钮，进入个人中心界面，显示登录用户姓名，点击切换用户，可以注销当前用户，重新退出到登录界面。

上午10:45

... 72.9K/s 蓝牙 闹钟 61%

个人中心



苏粮集团

切换用户



海谷科技