

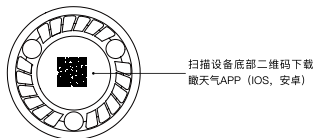
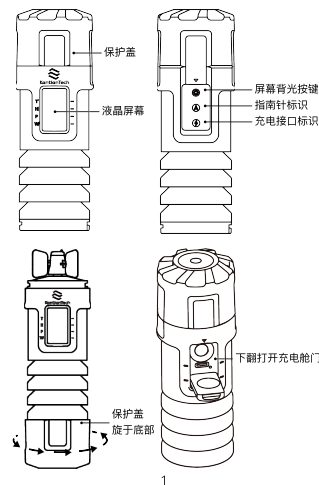
1. 产品介绍

瞰天科技实验室推出的专属于你的“气象预报员”，专注局地天气，认真户外，敬畏自然。

2. 装箱清单

- | | |
|----------|-----|
| 1.主机 | x 1 |
| 2.Mini支架 | x 1 |
| 3.充电线 | x 1 |
| 4.说明书 | x 1 |

3. 产品图示



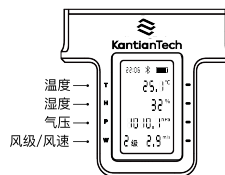
扫描设备底部二维码下载
瞰天气APP (IOS, 安卓)

4. 操作说明

1. 开机：将主机保护盖逆时针旋转，后向上抬起取下。此时气象仪液晶背光亮起开机。
2. 关机：将保护盖顺时针旋入顶部卡槽，卡扣入位声响即为旋转到位，设备进入关机状态。
3. APP连接：使用“瞰天气”手机APP通过蓝牙连接本产品，根据提示操作即可。
4. 液晶屏幕背光灯：在光线较暗环境下读取屏幕内容困难时，请按压在充电舱门上的背光按钮图标位置，即触发屏幕背光，背光亮数秒后熄灭。
5. 充电：请打开产品背面的充电舱门进行充电，本产品未配备适配器，请搭配合规适配器进行充电，使用本产品前请先为设备充满电。充电过程中设备指示灯将显示红色，设备充电完成以后显示绿色。
6. 指南针：打开充电舱门，使指南针保持与地面水平进行使用。

5. 屏幕显示

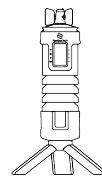
正常开机状态下，用户轻按背光按钮图标位置，液晶屏幕将高亮显示数秒。



6. 使用场景说明

为了保证数据采集准确性，建议将气象仪保持垂直安装在四周空旷地带，同时保持气象仪本身格栅部分不接触任何导热物体。

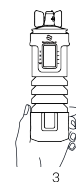
Mini支架示意图



三角架示意图



手持示意图



7. 产品参数

产品型号：KAN-WS01

测量要素：温度，相对湿度，气压，风速

重量：195g (主机)

尺寸：直径 52mm 高度 149mm

显示方式：液晶屏幕

防护等级：IP56

工作温度：-20~50°C

固定接口：保护盖上配有通用 1/4"-20 螺口，可适配所有支持 1/4"-20 螺口的支架。

执行标准：Q/KT006-2022

测量指标 (量程)

- | | |
|--------|-------------|
| 1.温度 | -20~50°C |
| 2.相对湿度 | 0~100% |
| 3.气压 | 300~1100hPa |
| 4.风速 | 0~40m/s |

供电

充电端口：Type-C

充电规格：5V 1A

续航时间：约7天

智能气象仪 使用说明书



公众号二维码

声明

非常感谢您选用本产品！请先仔细阅读使用手册说明书。本手册的所有信息可能在没有通知情况下变更，本公司有权在任何时候，对信息做出改变，恕不另行通知。

8. 注意事项

请保持机身格栅部分的清洁，避免堵塞通风间隙。

请在不使用产品的时候盖上顶部保护盖，以免损伤风轮叶片。

请在使用产品时将保护盖拧到设备底部来使用，同时为确保数据准确性，请尽量安置在三脚架上测量。

建议在干燥环境下进行充电。

请勿将电池或装有电池的本产品投入火中，以免引起爆炸。

请勿私自拆解本产品，以免受伤。

此产品请在户外安装固定稳定后使用。

此产品可在高温、高湿环境下使用，但此产品不可浸入水中。

9. 维护与保养

长期不使用时，请在常温常湿环境中保存本产品，并保持至少每半年充电一次。

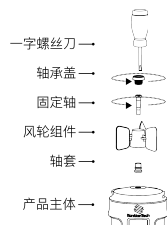
不使用时请及时扣合保护罩保护风轮，防止风轮损伤。

请保持产品格栅部分的清洁。

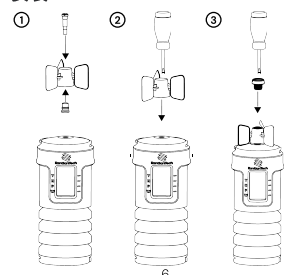
更换风轮示意图

如风轮组件损坏请在瞰天实验室公众号购买。

拆卸



安装



10. 常见问题

现象	说明
温湿度读数不准确	本产品测量环境如果存在较强热源，会影响传感器的正常工作，手持设备格栅使用时，也会影响温湿度传感器的读数。
风速读数不准确	本产品测量环境如果存在遮挡物体，会对风速测量有一定影响。风速计机械叶片部分在长期使用后会产生产磨损，磨损到一定程度后需要更换。
开机后液晶屏幕无显示	内部充电电池电量太低，请先充电后使用。
数据准确性	气象仪需在测量环境中放置一段时间，来保证采集到的数据准确
指南针指向不准确	如果周围存在比较强的磁场干扰，指南针的使用将受到影响，请排查周边不要有强磁环境。
充电屏幕不亮	设备处于关机状态下，此时充电状态只通过充电指示灯指示。

11. 产品中有有害物质或元素的名称及含量

部件名称	有害物质					
	铅 (Pb)	汞 (Hg)	镉 (Cd)	六价铬 (Cr(VI))	多溴联苯 (PBB)	多溴二苯醚 (PBDE)
机壳内部部分	○	○	○	○	○	○
机壳非金属部分	○	○	○	○	○	○
电路板	×	○	○	○	○	○
锂离子电池	○	○	○	○	○	○
充电线	○	○	○	○	○	○
Mini支架	○	○	○	○	○	○

本表格依据 SJ/T 11364 的规定编制。

○：表示该有害物质在该部件所有均质材料中的含量均在 GB/T 26572 规定的限量要求以下。

×



保修卡

非常感谢您选用本产品！请您妥善保管保修卡。本公司保留对该产品售后服务条例的解释权。

保修说明

在三包有效期内，用户可以享受退货、换货、维修的权利，退货、换货、维修应当凭相关订单号或发票申请办理。

1. 七天无理由退换货。自用户签收之日起七天内，可享受无理由退换货，非质量问题退货由用户承担物流费用；

2. 十五天产品质量原因换货。自用户签收之日起十五天内，产品出现故障，经检测确定后，可享受换货服务；

3. 一年内因产品质量原因维修。自用户签收之日起一年内，产品出现故障，经检测确定后，可享受维修服务。

非保修条例

未经授权的维修、误用、碰撞、疏忽、滥用、进液、事故、改动、不正确的使用非本产品配件；

撕毁、涂改标贴、防伪标记等行为；

已超过保修期；

因不可抗力造成的损坏；

因人为原因导致本产品及其配件产生性能/功能故障。

网址：www.kantianlabs.com

制造商：天津瞰天科技有限责任公司

地址：天津市南开区雅安道金平路3号

版本号：KAN-SMSP V3.0