

Yonghong Z-Suite

永洪产品白皮书



北京永洪商智科技有限公司

优势特点

ADVANTAGES

自服务

一站式分析平台，集数据准备、报告制作、数据分析为一体，业务人员也能轻松、快速地制作并分析数据报告，带来业务驱动的数据分析工作模式。

1

自服务

2

高性能

高性能

秒级计算，最久的时间来自于您的眨眼；可单机部署，亦可基于PC服务器进行分布式扩展，利用列存储和内存计算，实现从千万到百亿级数据分析的秒级响应；如此卓越的性能，为您支撑更多的分析维度和更大的数据范围。

极致易用

上线周期以周为单位，百兆安装程序可在几分钟内安装完成；基于J2EE架构，支持Windows，Linux/Unix/Mac等主流OS平台；平台支持全部云端OS，支持公有云、私有云和混合云架构。

3

极致易用

4

移动跨屏

移动跨屏

无缝支持PC、iPhone、iPad和Android，并在这些终端设备上保持一致、易用的用户体验。您可以随时随地通过移动设备进行数据分析，从而做出正确决策。基于H5的前端框架可与微信集成。

不同类型的数据源支持，实现同源/跨源的数据连接

| 大数据平台 | SQL数据库 | SQL数据库 | 文件数据源 |
|-----------|------------|----------------|-----------|
| Spark | Oracle | Access | Excel |
| Hive | DB2 | Derby | TXT |
| Kylin | MySQL | ADS | CSV |
| Hbase | SQLServer | Vertica | Log |
| Impala | Access | 多维数据库 | 程序数据源 |
| Presto | PostgreSQL | SAP BW | Java API |
| NO SQL数据库 | Sybase | SSAS | 数据集市 |
| MongoDB | Informix | Oracle EssBase | Data Mart |

自主研发的MPP数据集市，PB级数据秒级响应



| 多节点并行计算，加快数据的计算处理。

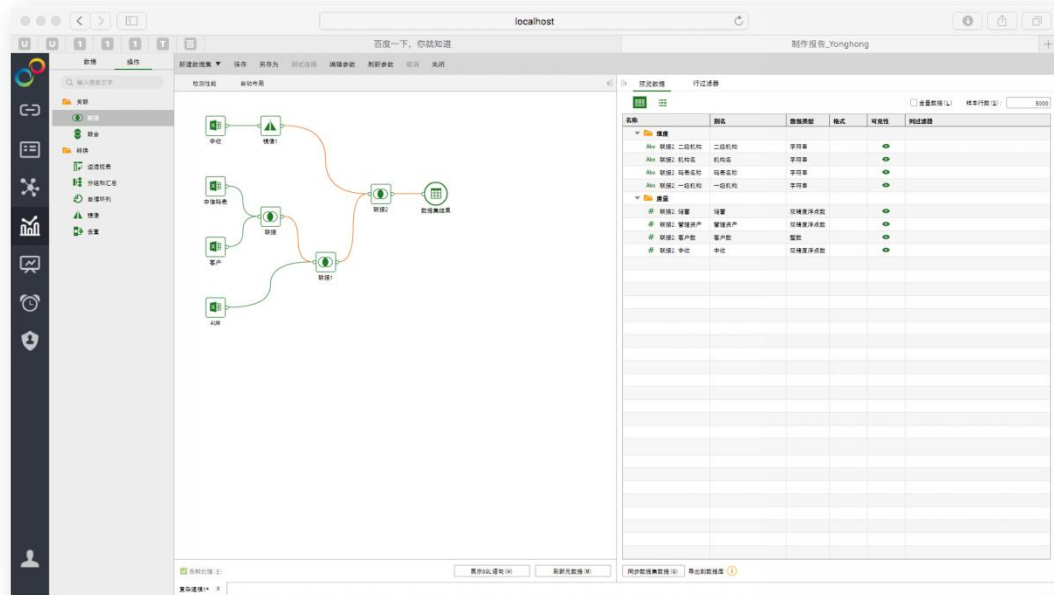
| 列存储结构便于高速运算，节省内存空间。

| 特有的跨粒度计算、内存计算、流计算、并行计算等技术加速数据处理。

| 良好的缓存设计，避免频繁的IO访问和数据传输。

| 高效的多路异步复用通信机制，避免网络传输成为瓶颈。

拖拽点击，轻松完成数据处理



01

操作简单

只需拖拽点击，即可自助构建数据模型。业务人员也能轻松上手。

02

功能强大

专业的数据处理技术，智能关联多张表，帮助企业快速完成对数据的分组汇总、拆分、逆透视、去空格等。

03

实时性能监测

实时的性能监测与反馈，友好地帮助企业加快数据查询速度，提高数据性能。

可靠的数据处理技术，为企业清洗数据

去空格

去除数据值中的空格



去重

删除重复数据



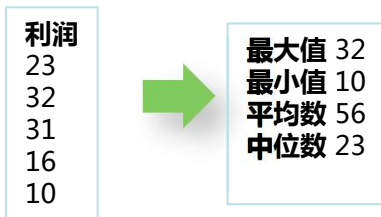
缺失值填充

将缺失值替换为“-”、“NULL”或自定义值。



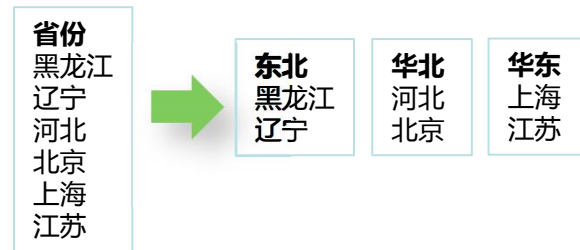
查看数据特征值

查看数据的最大值、最小值、平均数、中位数



数据分组

将数据值分为不同组



可靠的数据处理技术，为企业清洗数据

数据范围


为数值类型的数据设置最大值、最小值、步长

| | | |
|---------------------------------------|---|---------------------------------------|
| 利润 32 51 24 0 9 |  | 利润 30 55 20 0 5 |
|---------------------------------------|---|---------------------------------------|

最大值: 50
最小值: 0
步长: 5

拆分列


将一列数据拆分为多列

| | | | |
|-----------------------------------|---|-------------------------------|--------------------------|
| 客户 小明 男 小红 女 小陈 男 |  | 客户姓名 小明 小红 小陈 | 性别 男 女 男 |
|-----------------------------------|---|-------------------------------|--------------------------|

自循环列

自动识别并拆分出列的层级关系

| | |
|--|---|
| 部门ID 100000000 101000000 101010000 102000000 102010000 | 职能 总部 人力资源部 HR总监 研发部 研发总监 |
|--|---|



| | | | |
|-------------|---------------|---------------|---------------|
| 部门ID | level1 | level2 | level3 |
| 101010000 | 总部 | 人力资源部 | HR总监 |
| 102010000 | 总部 | 研发部 | 研发总监 |

逆透视

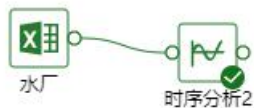
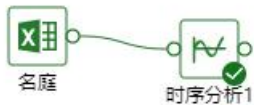
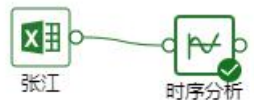
行列转换，多维变一维

| | | |
|-----------|-----------|-----------|
| 产品 | 利润 | 销量 |
| 咖啡 | 300 | 20 |
| 茶 | 500 | 50 |



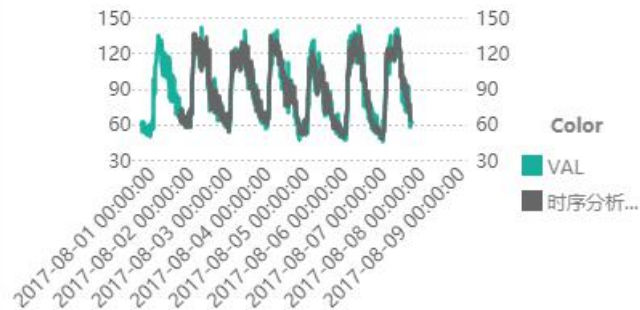
| | | |
|-----------|-----------|-----------|
| 产品 | 类别 | 费用 |
| 咖啡 | 利润 | 300 |
| 咖啡 | 销量 | 20 |
| 茶 | 利润 | 500 |
| 茶 | 销量 | 50 |

机器学习，帮助企业进行科学的大数据预测



1. 季节模型预测曲线

历史拟合图 预测图 预测图 + 置信区间图



2. 模型统计量

| MSE | LBQ检验 | | |
|--------|--------|-------|-----|
| | 统计量 | 显著性 | 自由度 |
| 81.950 | 33.184 | 0.100 | 24 |

点击拖拽式操作

通过点击拖拽，轻松构建机器学习模型。

经典的机器学习算法

逻辑回归、K-means聚类、HoltWinters时序分析、关联分析、决策树。

高性能的大数据机器学习

分布式计算技术保证了大数据规模机器学习的处理性能和响应速度。

多客户场景应用

员工离职预测、客户流失预测、营销结果预测、商品推荐

预测结果的可视化

数据预测结果可直接在制作报告中进行可视化展现。

大数据预测结果的即时可视化应用



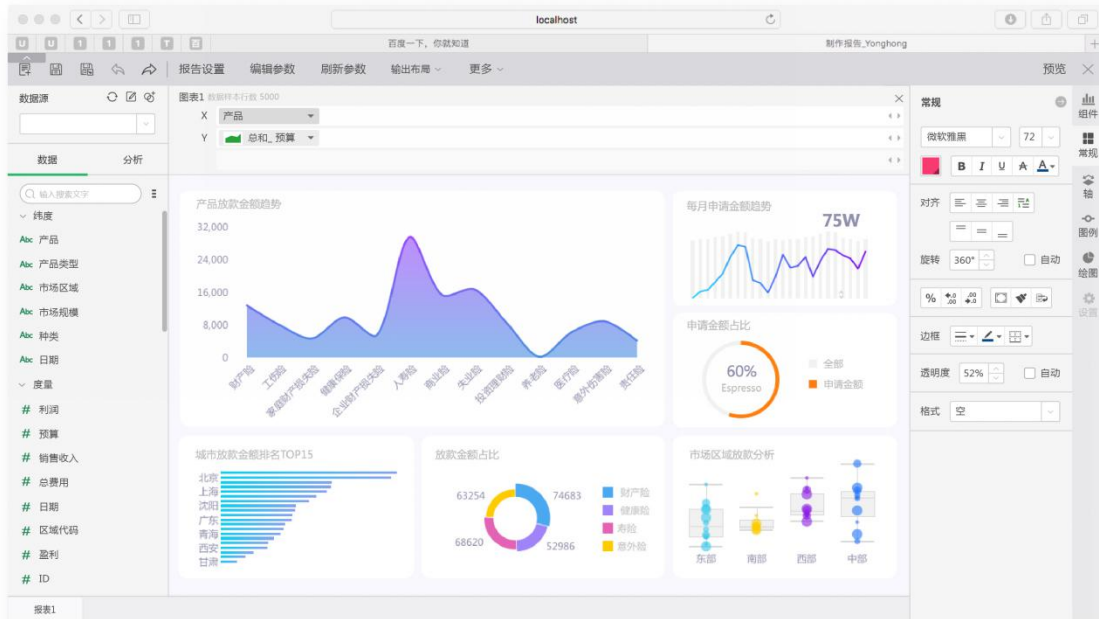
一站式分析平台

从数据准备，到大数据机器学习，再到数据可视化，一站为您解决数据挖掘与分析的需求。

预测结果的BI应用

通过BI可视化，呈现深度分析的预测结果，帮助企业及时分析结果，做出决策。

轻松制作可视化报告，一秒得到数据结论



灵活简洁的制作报告

简单易用

只需简单拖拽，就可以生成样式丰富的可视化图表。

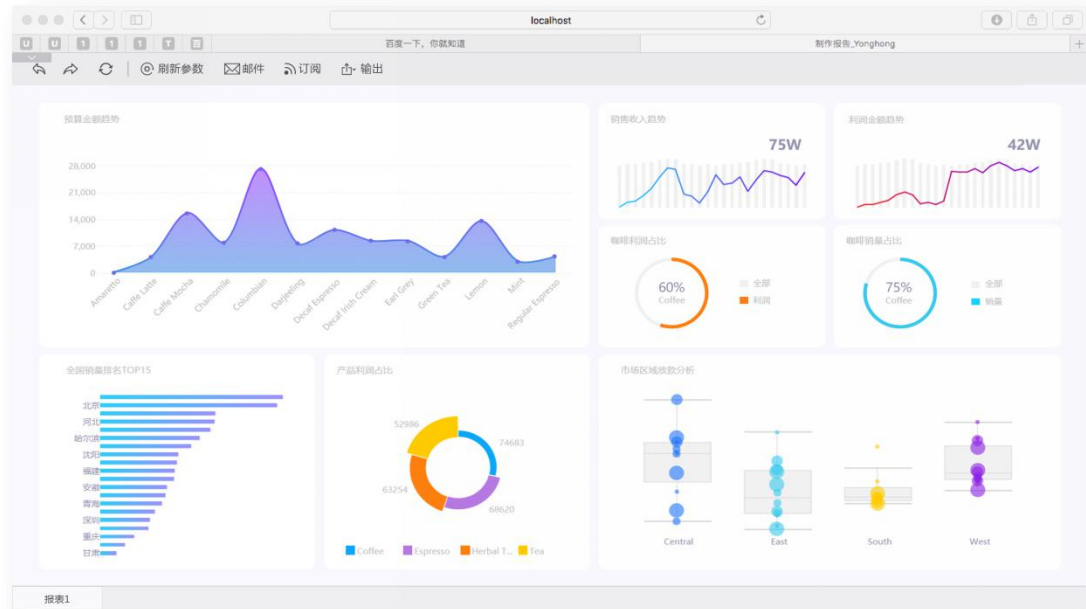
所见即所得

在表、图表、仪表盘等的设置过程中，操作的同时，就能看到设置效果。

整体/局部导出

既可以导出整张报告，也可以只导出单个组件。导出格式包括Word，PDF，PNG，Excel，CSV。

多维联动分析，挖掘企业数据的秘密



多维联动分析

多层数据钻取

从整体到局部，由概况到细节，逐层发掘数据特点。

数据过滤联动

快速过滤筛选出明细数据、聚合数据；跨数据源过滤数据。

统计计算

十几种聚合计算方法，一键得出数据统计结果。

字段衍生

随时新建维度、明细指标、聚合指标，操作简单，使用方便。

复杂功能拓展

强大的脚本功能，为深度用户提供了复杂定制功能的支持，让您自如玩转数据分析。

完美的报告展示能力，打造企业专属的数据报告



自由切换布局方式

智能布局与自由布局，两种布局方式，既支持快速制作标准化报告，又为企业提供了最大的灵活与自由度。

丰富的图表样式

数十种组件类型与图表样式，帮助企业快速发掘数据特点。

企业报告水印功能

企业报告添加专属水印，为数据与资源提供版权保护。

精美的主题样式，带来愉悦的观感



丰富的主题样式

多套风格各异的主题，满足不同企业用户的需要

自由定制企业专属的报告风格

定制专属的报告主题样式，统一企业报告风格

优秀的大屏展示能力



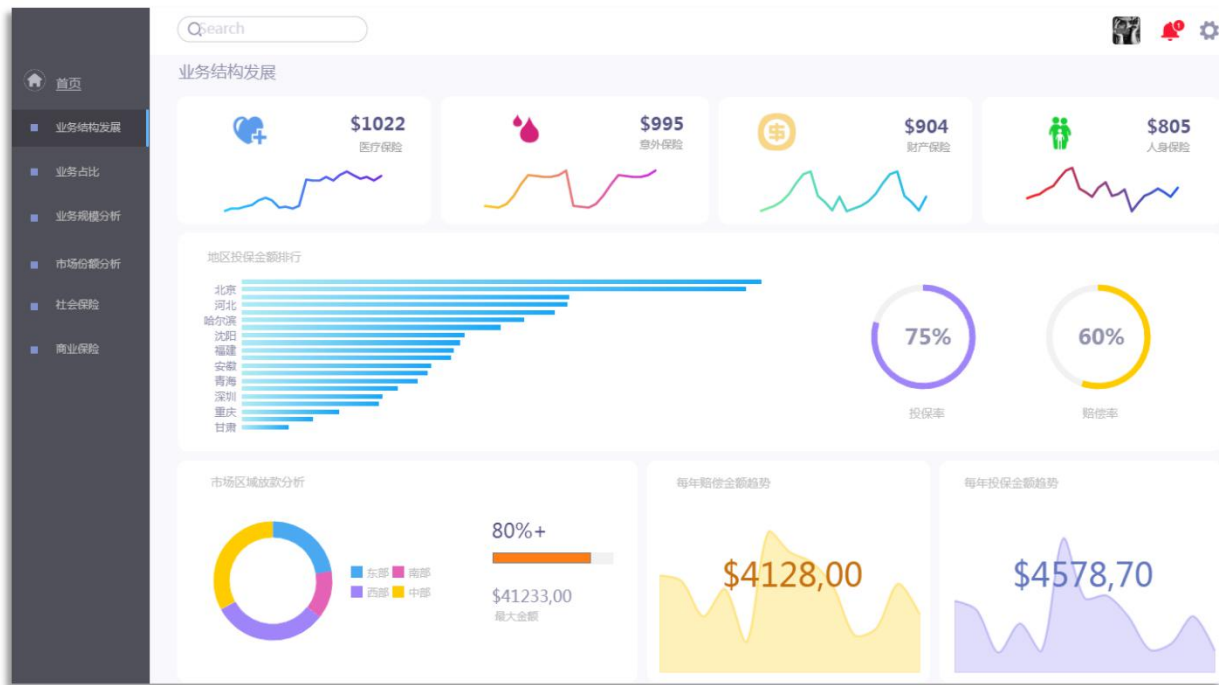
优秀的大屏展示能力



优秀的大屏展示能力



细粒度的权限系统，为企业数据保驾护航



按钮级别的操作权限

为业务人员分配操作权限，最细可到单个操作的权限。



行列级别的数据权限

每行每列的数据权限都能单独控制。



单独的导出权限控制

对某一特定报告，进行单独的导出权限控制、邮件权限控制和订阅权限控制。

只有负责数据分析的员工可以查看特定的数据并制作报告。高层主管在查看报告时，可以对报告进行笔刷、钻取、聚合计算等多维联动分析。普通业务人员，只能查看报告，无权对数据进行分析操作。

完备的数据监控，用户行为尽在掌握



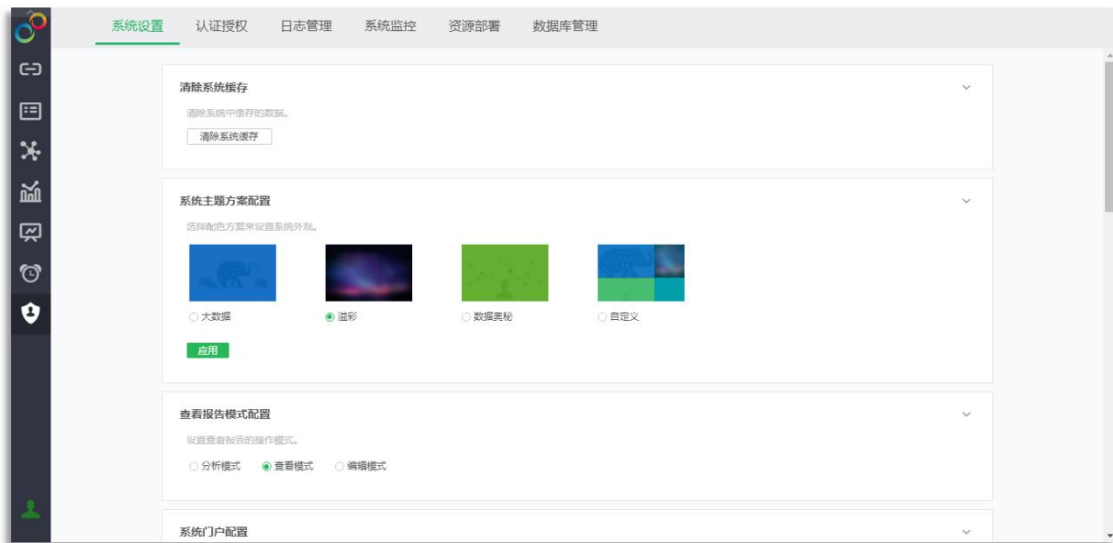
➔ **监测用户行为**
对用户登录信息、操作行为进行监控统计，发现用户行为特点与趋势，让您比用户更了解用户。

➔ **监测报表访问**
监测报表的访问情况，报表所依赖数据的访问执行状况。

➔ **监测系统资源使用状况**
监测系统内存、集市节点状态、节点任务信息，时刻掌握系统状况。

➔ **系统监控预警**
强大的预警功能，及时向用户推送系统问题，帮助用户更快地解决问题，避免影响正常使用。

企业级管控，提供更方便的系统运维



数据与资源的自动备份

按周期自动备份系统中的重要资源，防止资源丢失。

系统日志下载

下载集群中一个或多个节点在某个时间段内的所有日志，方便用户分析集群节点的日志。

全新的移动端，带来数据分析新体验



全屏数据分析

支持组件全屏，对局部进行放大，使数据的查看和分析更加方便。

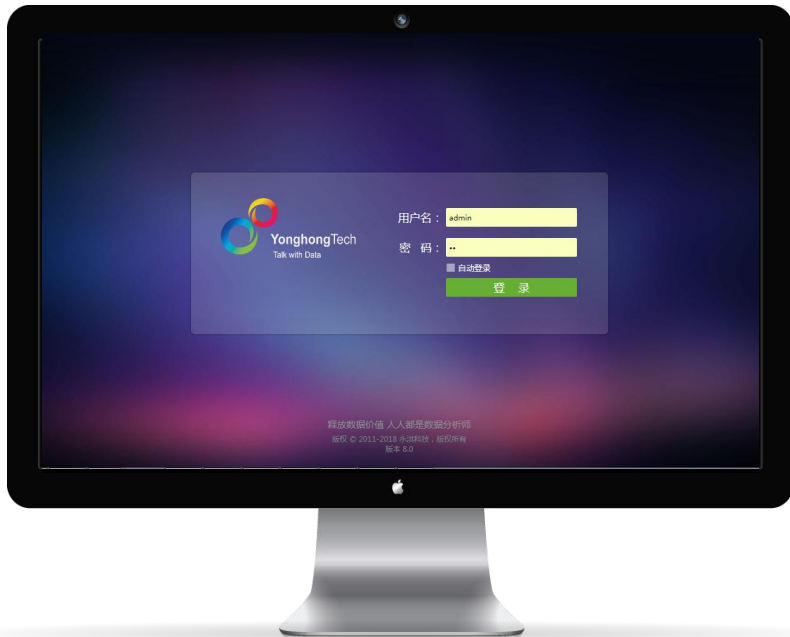
圈注重点数据

在移动端查看报告的过程中，可用手指圈出重点数据或异常数据，引起相关人员注意。

分享报告与注释

将报告分享给Email收件人、QQ、微信好友。如果报告中添加了圈注和标注，这些注释也将一起分享给他人。

个性化定制，系统集成更加简单方便



首页外观可配置

只要简单的属性配置，就可以更换首页Logo，背景样式，版权信息，导航栏等，与您的企业系统做到风格统一。

个性化系统换肤

系统中的图标、控件、界面颜色都可以变更为您需要的配色。

自动识别匹配最佳字体

根据用户操作系统的字体库，自动识别并匹配最佳的字体，提升报告的视觉体验。

持续提升的大数据能力



合理分配系统资源

估算每个数据查询所耗费的CPU资源，并在线程池对系统资源进行隔离。根据数据查询所耗费资源的不同，合理分配资源，防止轻量级查询与重量级查询堆积，避免执行结果缓慢。



合理的线程调度

通过增加线程分组和任务计算代价，对任务较重的线程，限制其并行执行数量，使任务较轻线程能够获得到执行资源优先执行，从而提高系统的稳定性。



优化内存控制，提高系统稳定性

通过内存控制，应对大数据量情况下内存吃紧、IO压力过重的问题，加强系统的稳定性。



提升运算与处理性能

优化数据集市数据集的表达式运算，提高表达式计算速度，更迅速地返回运算结果；数据集市数据集支持更广泛的计算模型，对复杂模型提供更优的分析和处理能力，提升运算效率。



THANKS

登录永洪科技官网，了解更多资讯！

www.yonghongtech.com

永洪科技，以卓越的数据技术为客户创造价值，实现客户成功！